



Nous vous formons, **vous performez**

Livret Accueil Stagiaire
Formation en présentiel et/ou en distanciel



Qualiconsult Exploitation vous accueille aujourd'hui dans le cadre de votre projet de formation.

Ce livret vous permet d'appréhender les conditions de déroulement pédagogique et administratif de votre formation.

Il vous apporte également des informations pratiques sur la logistique des formations telles que les hôtels et restaurants à proximité des sites de formation ainsi que des moyens d'accès.

Pour les formations se déroulant dans notre centre, un plan d'accès détaillé vous sera fourni en même temps que la convocation.

Présentation de Qualiconsult Exploitation

Qualiconsult est le **partenaire de votre formation.**

Nous accompagnons nos clients depuis 2012 pour l'acquisition et l'entretien des compétences de leurs salariés.

Chaque année, nous réalisons plus de 1700 formations et avons formé en 2025 plus de 8115 stagiaires.

Ces formations concernent l'ensemble des acteurs économiques quel que soit le secteur d'activité.

Elles sont réalisées par des professionnels de la formation pour des professionnels en activité ou en devenir.

Les formations sont réalisées tout ou partie en présentiel et/ou en distanciel sur des plateformes pédagogiques et fonctionnelles.

Les formations en e-learning alternent cours théorique, exercices pratiques et test par le biais de QCM.

L'engagement qualité de Qualiconsult Exploitation

Qualiconsult Exploitation est organisme de formation certifié QUALIOPi déclaré sous le numéro d'activité 11788424678.

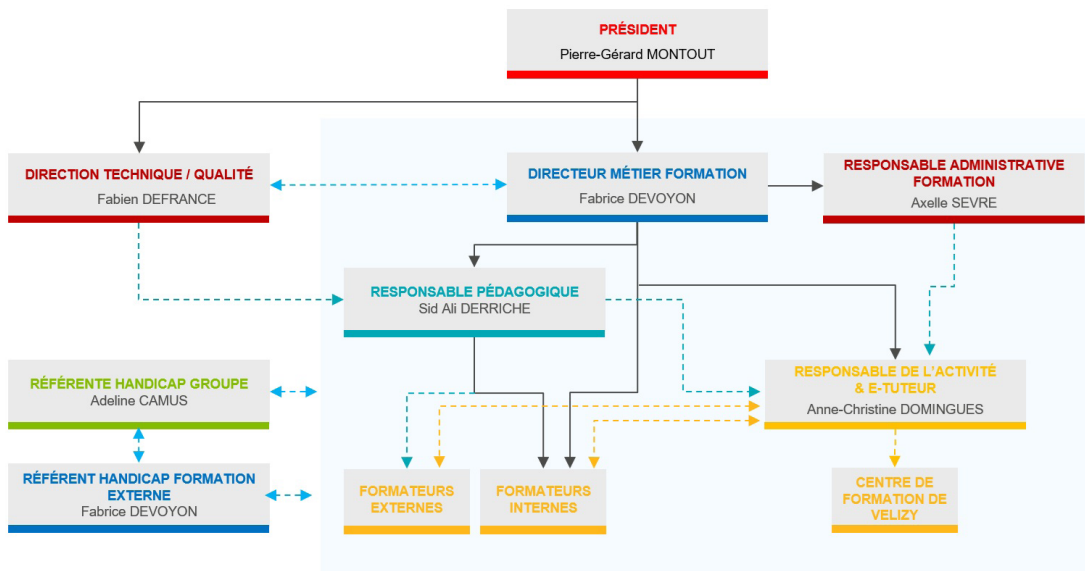


 **RÉPUBLIQUE FRANÇAISE**

Le Président de Qualiconsult Exploitation a signé une charte qualité formation (disponible sur le site Internet <https://www.qualiconsult-formation.fr>)

Qualiconsult Exploitation est certifié QUALIOPi dans la catégorie : Actions de formation.

L'équipe Qualiconsult Exploitation



Qualiconsult Exploitation mobilise environ 100 formateurs (internes mais aussi externes).

Tous sont spécialisés et reconnus dans leurs domaines d'intervention. Ce sont des professionnels de terrain qui disposent des compétences pédagogiques nécessaires aux bons apprentissages des stagiaires.

Organisation de votre formation

Une convention de formation a été établie et la fiche programme de votre formation y a été jointe.

Le programme vous donne les objectifs opérationnels de la formation, la pédagogie utilisée, les moyens mis en oeuvre, les moyens dont vous devez disposer pour un bon déroulement de la formation, le type d'évaluation des acquis ainsi qu'un questionnaire de satisfaction.

Si votre formation nécessite des pré requis, un questionnaire permettant de les valider est envoyé en amont de la formation.

La validation de ces pré requis est faite pour vous éviter toute mise en difficulté et pour vous assurer une totale compréhension de votre apprentissage.

Si la formation est présentielle et une partie distancielle, la réalisation complète de la partie en distanciel est obligatoire pour vous permettre l'accès à la partie présentielle.

Pour la partie en distanciel, un e-tuteur pourra être joint afin de répondre à vos questions du lundi au vendredi de 9h à 12h et de 14h à 17h. Les coordonnées mail et / ou téléphone vous seront fournis en même temps que les codes d'accès pour vous connecter à la plateforme de E-LEARNING.

L'analyse de votre besoin

Lors de votre inscription, votre employeur ou vous allez renseigner un questionnaire d'analyse de votre besoin en formation.

Ce questionnaire permet de valider les objectifs à atteindre en corrélation avec le programme proposé.

Il permet de valider les prérequis de la formation.

Il informe votre formateur sur vos connaissances, votre activité, vos attentes.

Cette analyse du besoin permet également d'identifier une éventuelle situation de handicap du stagiaire.

Dans ce cas précis elle permet d'organiser une prise en charge adaptée et proposer les aménagements les plus adaptés durant toutes les phases de la formation.

Pour des raisons propres au stagiaire, s'il n'a pas fait mention d'une situation de handicap lors de l'analyse du besoin, il peut en tout début de formation, en faire état au formateur qui prendra les dispositions qui s'imposent pour le bon déroulement de la formation. Cela peut éventuellement passer, en fonction du handicap, par un report de la formation pour ce stagiaire.

QUESTIONNAIRE DE PRÉ-POSITIONNEMENT

Nom :

Prénom :

Société :

Votre profil

1) Quelle est votre fonction ?

2) Depuis quand l'exercez-vous ?

3) Quelles sont vos principales missions ?

4) Quel est votre degré de connaissance sur le thème de cette formation ?

Bon

Moyen

Faible

5) Avez-vous déjà été formé au thème de cette formation ?

6) Avez-vous une situation (handicap ou autre) qui pourrait impacter le bon déroulement de la formation et qui pourrait nécessiter une adaptation de celle-ci ?

Oui

Non

Vos attentes :

1) Quel est votre objectif en suivant cette formation ?

2) Quels points souhaitez-vous voir développer avec votre formateur ?

3) Dans l'exercice de votre activité, quelles difficultés rencontrez-vous le plus souvent ?

Convocation de formation

Votre convocation à la session de formation que vous allez suivre a été envoyée par mail à votre employeur ou à vous-même.

Elle mentionne :

- le titre de la formation ;
- le nom du formateur et sa qualité ;
- le planning, dates, durée, lieu et heure de la session ;
- les coordonnées de votre contact sur place ;
- les objectifs opérationnels visés ;
- le rappel des prérequis ;
- les modalités de l'évaluation des nouveaux acquis ;
- le plan d'accès, les possibilités d'hébergement et de restauration ;
- les équipements de Protection Individuels obligatoires pour assister à la formation.

Votre formateur

Votre formateur Qualiconsult Exploitation est validé dans notre référentiel pour ses qualités pédagogiques et ses connaissances professionnelles. Il maintient ses connaissances continuellement et est audité une fois par an à minima.

Les formateurs de Qualiconsult Exploitation sont incités et accompagnés dans le maintien de leurs compétences et dans l'accès à de nouvelles techniques pédagogiques.

Tous nos prestataires sont eux aussi, évalués 1 fois par an par notre responsable pédagogique.

Le déroulé de votre formation

Votre formateur débute la session par la présentation du sujet de la formation et poursuit son introduction par un tour de table des stagiaires leur permettant de se présenter.

Le formateur vous incite à participer tout au long de votre formation afin de compléter et/ou de développer vos connaissances pratiques et théoriques.

Le formateur récupère les questionnaires de pré-positionnement que le stagiaire a avec lui, ou lui en fournit un pour le remplir avant le début de la formation.

Ce temps de présentation du déroulé de la formation, permet aussi au stagiaire qui ne l'aurait pas déclaré en amont, de faire part au formateur d'une éventuelle situation de handicap. Le formateur pourra ainsi prendre en compte cette situation et en référer au responsable d'activité de la formation.

Qualiconsult Exploitation privilégie les formations pratiques pour valider toute la partie théorique vu en amont. La pratique pouvant être réalisée sur des équipements réels ou sur des installations didactiques adaptés aux objectifs de la formation réalisée.

Sur demande, il en est de même pour les sessions intra-entreprise.

Nos méthodes pédagogiques

Les formations Qualiconsult Exploitation sont réalisées par modules alternant la pratique et la théorie dans le respect des lois, normes et référentiels en vigueur. Chacune des évaluations (sous forme de QCM ou soutenance devant un jury) fait l'objet d'un corrigé par le formateur.

Certaines évaluations imposent un contrôle d'identité du stagiaire, et celui-ci devra s'y conformer sous peine de ne pouvoir passer le questionnaire.

Votre documentation

À chaque session de formation inter-entreprise, le formateur de Qualiconsult Exploitation remet un livret métier à chaque stagiaire.

Dans le cas de formation intra-entreprise, si cela a été prévu contractuellement entre le client et le centre de formation, le formateur fournira ce livret métier. Dans le cas contraire, il appartiendra au client de le fournir à son collaborateur.

Votre présence et assiduité

Vous devez respecter les horaires notifiés sur votre convocation.

En cas de retard, d'imprévu ou de désistement, vous devez impérativement prévenir les services de Qualiconsult Exploitation. Le contrôle de votre assiduité est assuré par votre signature sur la feuille d'émergence, et ce, en début de chaque demi-journée.

À la fin de votre formation, votre attestation de formation vous sera remise uniquement si vous avez participé à la session sur toute sa durée.

Dans le cas ou pour une raison professionnelle ou personnelle, vous deviez quitter la formation en cours de route, le formateur vous donnera une lettre de décharge de responsabilité à remplir. Vous ne pourrez quitter la formation qu'après avoir rédigé et signé ce document. QUALICONSULT EXPLOITATION préviendra la société du stagiaire pour l'informer de ce départ anticipé.

La feuille d'émergence devra obligatoirement être validée par Smartphone via un QR Code. Dans le cas où un stagiaire n'est pas équipé de smartphone permettant de flasher le QR CODE et de s'enregistrer en formation, il devra informer le formateur qui lui fournira son smartphone afin de valider le QR CODE.

Lors de la partie de formation en distanciel, l'assiduité du stagiaire doit se démontrer par son suivi de la partie théorique mais également par une mise en pratique des notions acquises. Si ces 2 parties ne sont pas validées, le stagiaire peut se voir refuser l'accès à la partie présentielle.

Contrôle des nouveaux acquis et des connaissances

Votre formation sera clôturée par une évaluation des acquis validant vos connaissances.

Elle est réalisée sous forme de QCM, de situations professionnelles ou d'examen en présence de jury.

Les corrections ont lieu avec le formateur qui peut préciser un point particulier qui aurait été mal compris.

En cas d'échec, Qualiconsult Exploitation par le biais d'une ou d'un de ses salariés prendra contact avec vous ou votre employeur afin de rechercher et de trouver une solution de formation complémentaire si besoin et vous proposer une nouvelle session dans les meilleurs délais.

L'attestation de fin de formation vous appartient.

Elle doit être conservée sans limitation de temps, car elle a pour objet de capitaliser les résultats des formations suivies tout au long de votre vie professionnelle et notamment pour les actions de durée ne donnant pas lieu à une certification.

Évaluation de satisfaction

En fin de session de formation, un autre QR Code vous sera joint et comme pour la signature de la feuille d'émargement, il faudra obligatoirement la remplir via un smartphone ou une tablette connectée.

Elle vous permet de nous communiquer votre avis sur :

- L'organisation de la session ;
- Les conditions d'accueil ;
- Les méthodes pédagogiques ;
- Les moyens et supports utilisés ;
- La qualité pédagogique de votre formateur.

Qualiconsult Exploitation prend en considération les éventuels manquements rencontrés par les stagiaires et tente d'y apporter les solutions correctives dans les meilleurs délais.

Qualiconsult Exploitation vous remercie pour la confiance que vous lui apportez.

Document réalisé en mai 2026

DIRECTION FORMATION

Vélizy Plus - 1 bis, rue du Petit Clamart Bât E
78941 VELIZY CEDEX France
Tél. : +33 1 40 83 52 56 | Fax : +33 1 46 30 39 62

Responsable d'Activité Formation et e-tuteur

Anne-christine Domingues
Tel : 06 37 96 48 65
Mail : a-c.domingues@qualiconsult.fr

Responsable pédagogique

Sid Ali Derriche
Tel : 06 85 26 11 96
Mail : sid-ali.derriche@qualiconsult.fr

Référente Handicap Groupe

Adeline Camus
Tel : 06 07 19 94 64
Mail : adeline.camus@qualiconsult.fr

Référent Handicap Formation

Fabrice Devoyon
Tel : 06 32 64 14 35